



## ПОЛОКОНУСНАЯ ФОРСУНКА 8686

### КОНСТРУКТИВНЫЕ ОСОБЕННОСТИ

- Факел в виде полого конуса с круглым основанием.
- Размер капли — от малого до среднего.
- Угол распыления определяется дефлектором: 120°, 150° и 180° при давлении 10 psi (0.7 bar).
- Равномерный по силе и объему поток.
- Давление — от 0,4 до 7 бар.
- Расход — от 1,1 до 60 л/мин.

### СПЕЦИФИКАЦИИ ФОРСУНОК 8686

Резьба	Углы распыления	Материалы
1/8", 1/4", 3/8" BSPT, BSPP (G), NPT	120°, 150°, 180°	Латунь Нержавеющая сталь 303, 304, 316, 316L

### ОБЛАСТИ ПРИМЕНЕНИЯ

- Химические процессы
- В процессах очистки, охлаждения газов
- Обработка металлических частей
- Обезжиривание
- Охлаждение частей и жидкостей

### ДОСТУПНЫЕ МАТЕРИАЛЫ

- Латунь
- Нержавеющая сталь 303
- Нержавеющая сталь 304
- Нержавеющая сталь 316
- Нержавеющая сталь 316L

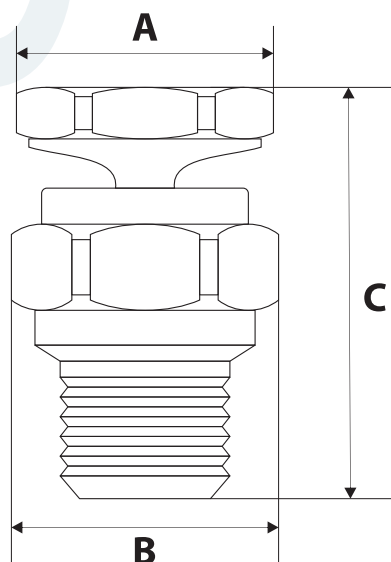
### СХЕМА ЗАКАЗА

#### G8686-1/8-SS0.37-180

- G — тип резьбы
- 8686 — серия форсунок
- 1/8 — размер резьбы
- SS — материал
- 0.37 — модель форсунки (расходный индекс)
- 180 — угол раскрытия факела

- **B8686-1/4-2.5-150** — Форсунка гидравлическая, с дефлектором, полый конус, угол 150°, расход 16.1 л/мин при 2 бар, резьба 1/4" BSPT наруж., материал: латунь
- **G8686-1/8-SS0.37-180** — Форсунка гидравлическая, с дефлектором, полый конус, угол 180°, расход 2.4 л/мин при 2 бар, резьба 1/8" BSPP(G) наруж., материал: нерж. сталь 303
- **8686-3/8-316SS3-120** — Форсунка гидравлическая, с дефлектором, полый конус, угол 120°, расход 19.3 л/мин при 2 бар, резьба 3/8" NPT наруж., материал: нерж. сталь 316

### СХЕМА





## РАСХОДНЫЕ ХАРАКТЕРИСТИКИ ФОРСУНКИ 8686

Резьба	Тип форсунки 8686	Размер	Производительность, л/мин						
			0,4 бар	0,7 бар	1,5 бар	3 бар	4 бар	6 бар	7 бар
1/8	✓	37	1,1	1,4	2,1	3	3,4	4,2	4,5
	✓	0,5	1,4	1,9	2,8	4	4,6	5,6	6
	✓	0,75	2,2	2,9	4,2	5	6,8	8,4	9
1/4	✓	1	2,9	3,8	5,6	7	9,1	11,2	12,1
	✓	1,5	4,3	5,7	8,3	11,8	13,7	16,8	18,1
	✓	2	5,8	7,7	11,2	15,8	18,2	22	24
	✓	2,5	7,2	9,5	13,9	19,7	23	28	30
3/8	✓	3	8,8	11,6	17	24	27	34	36
	✓	3,5	10,4	13,7	20	28	32	39	42
	✓	4	11,9	15,7	23	32	36	45	48
	✓	4,5	12,9	17,1	25	36	41	50	54
	✓	5	14,4	19,1	28	39	46	56	60

Тип форсунки	Резьба	А, мм	В, мм	С, мм	Шестигранник, дюйм	Масса
8686 (М)	1/8	11	13	30	1/2	0,02
	1/4	14	16	33	5/8	0,03
	3/8	20	22	24	7/8	0,08